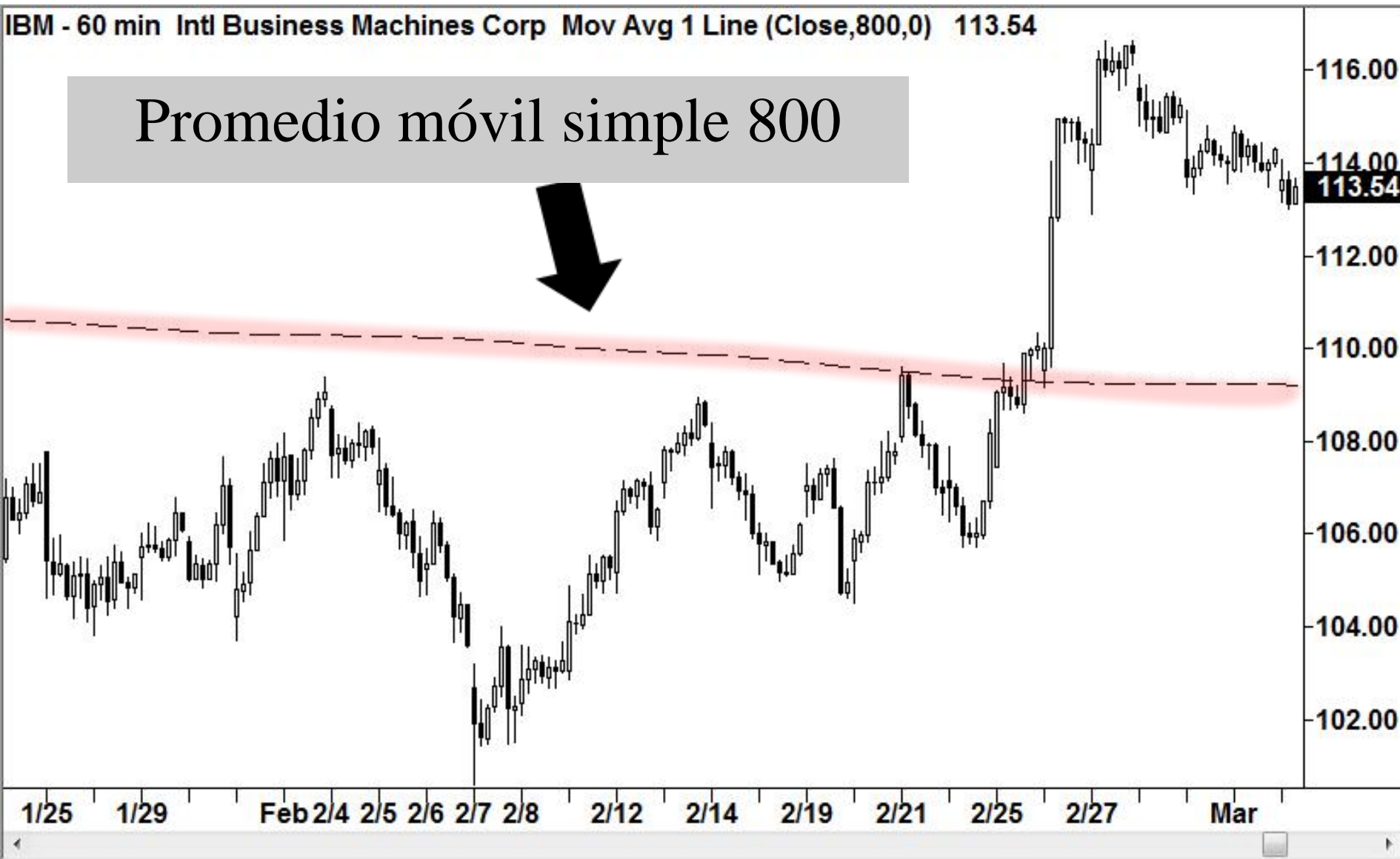


IBM - 60 min Intl Business Machines Corp Mov Avg 1 Line (Close,800,0) 113.54

Promedio móvil simple 800



Created with TradeStation

Equilibrio



La pregunta





Calle principal



Las afueras / El suburbio



¡Ah, las posibilidades!



La pregunta





PERFORM





digimods
Super Whip

VXR

DSW 99

fresh
ICE CREAM
world famous...

fresh
ICE CREAM
world

digimods
Super Whip

Nestlé Cadbury Brembo Wal



Lejos de la calle principal



Created with TradeStation

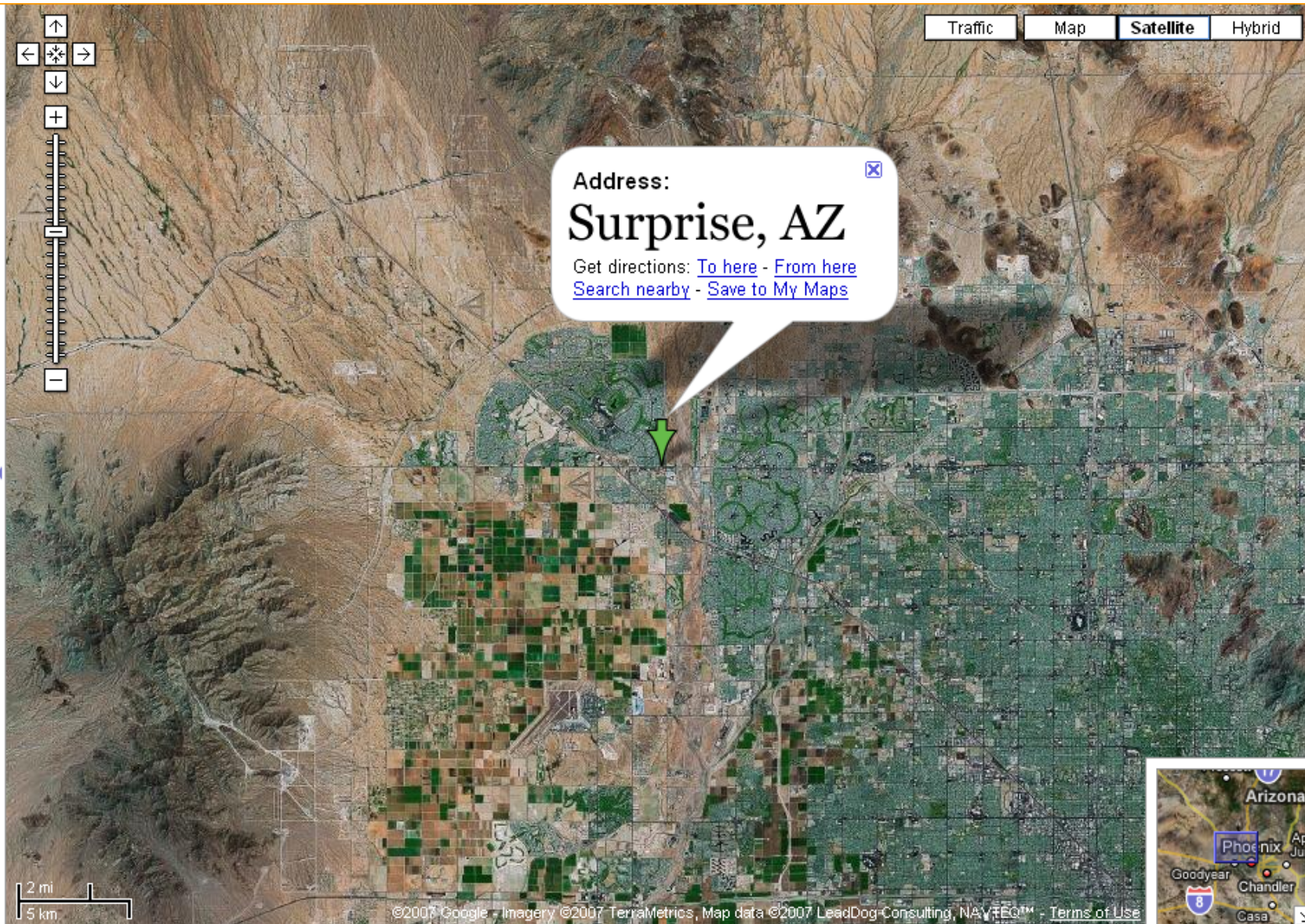
Nuevamente en la calle principal



Created with TradeStation

Haciendo trasacciones en las afueras (suburbios)

- La acción toca el PMS 800.
- Sale de la estabilidad (rango)





Mecánica





La transacción Surprise:

1. Accion toca el 800 PMS

Vuleve a la Calle Principal



Created with TradeStation

La transacción Surprise:

- 1. Accion toca el 800 PMS**
- 2. Accion se negocia en rango**

La accion se mueve en rango



Created with TradeStation

La accion crea rango



Created with TradeStation

La accion crea rango



Created with TradeStation

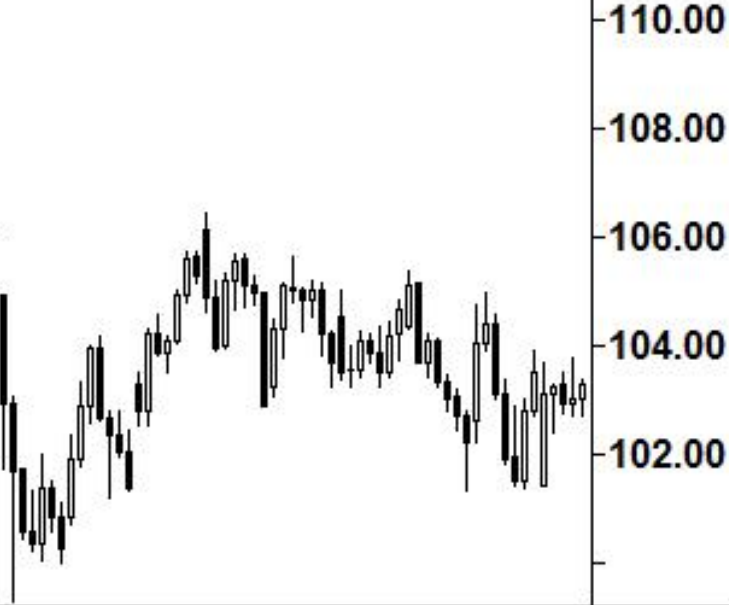
La transacción Surprise:

- **La acción toca el PMS 800**
- **La acción se negocia en un rango**
- **La acción se escapa del rango**

Rango



Quiebre



118.00
116.00
114.00
113.54
112.00
110.00
108.00
106.00
104.00
102.00

10/18 10/22 10/24 10/26 10/30 Nov 11/5 11/7 11/9 11/13 11/15 11/19

Created with TradeStation



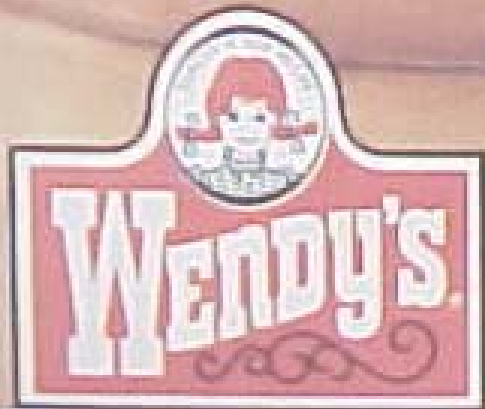
Created with TradeStation

**Vender cuando la acción
está corta / en
descubierto**

**Comprar una opción de
venta**

**Vender una opción de
compra**

Where's the Beef?



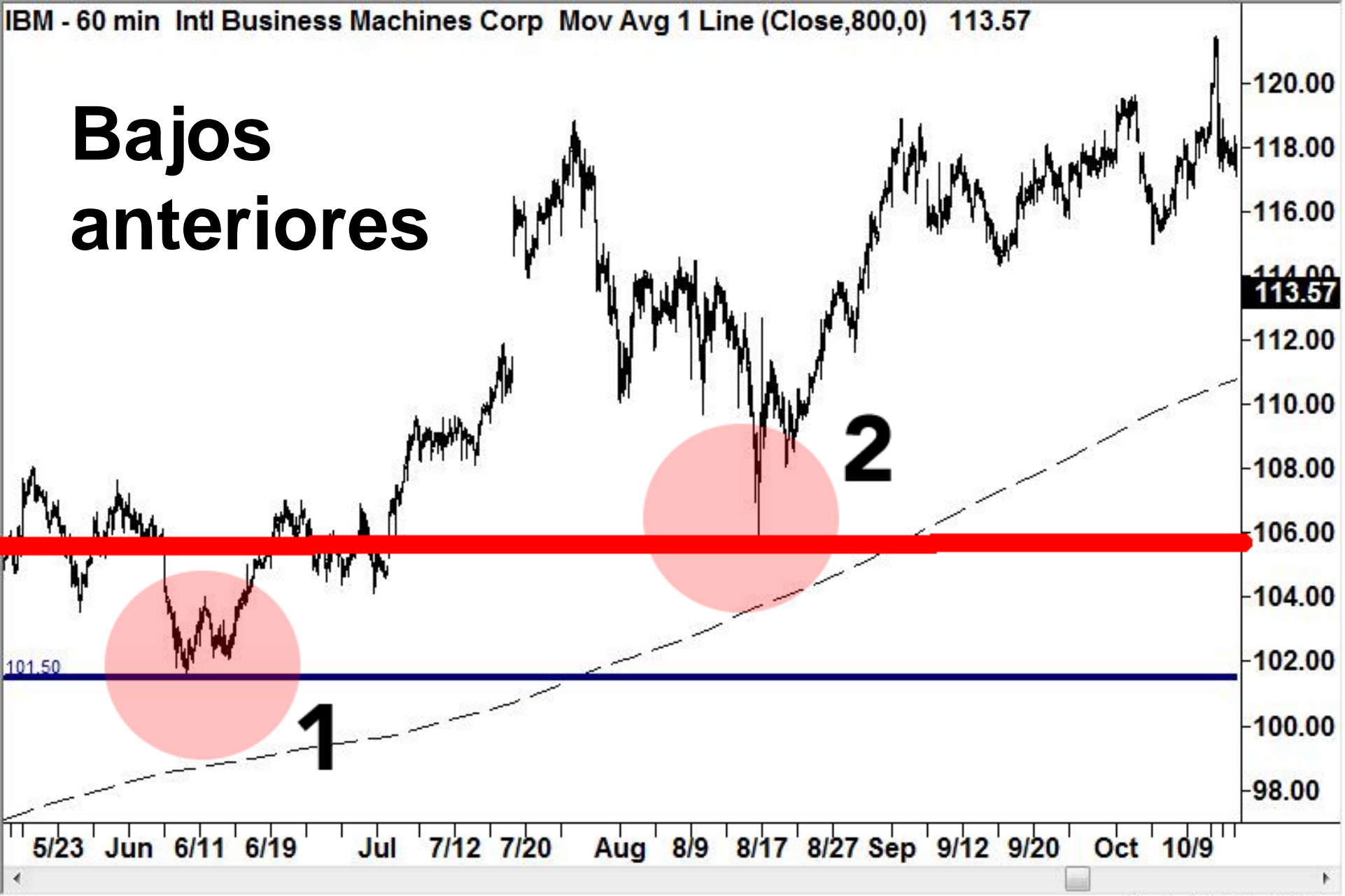
¿Dónde está la carne?

WENDY'S OFFERS THE BEST FOOTBALL FANS

**Ganancia
deseada:**

Bajo anterior

Bajos anteriores



Created with TradeStation



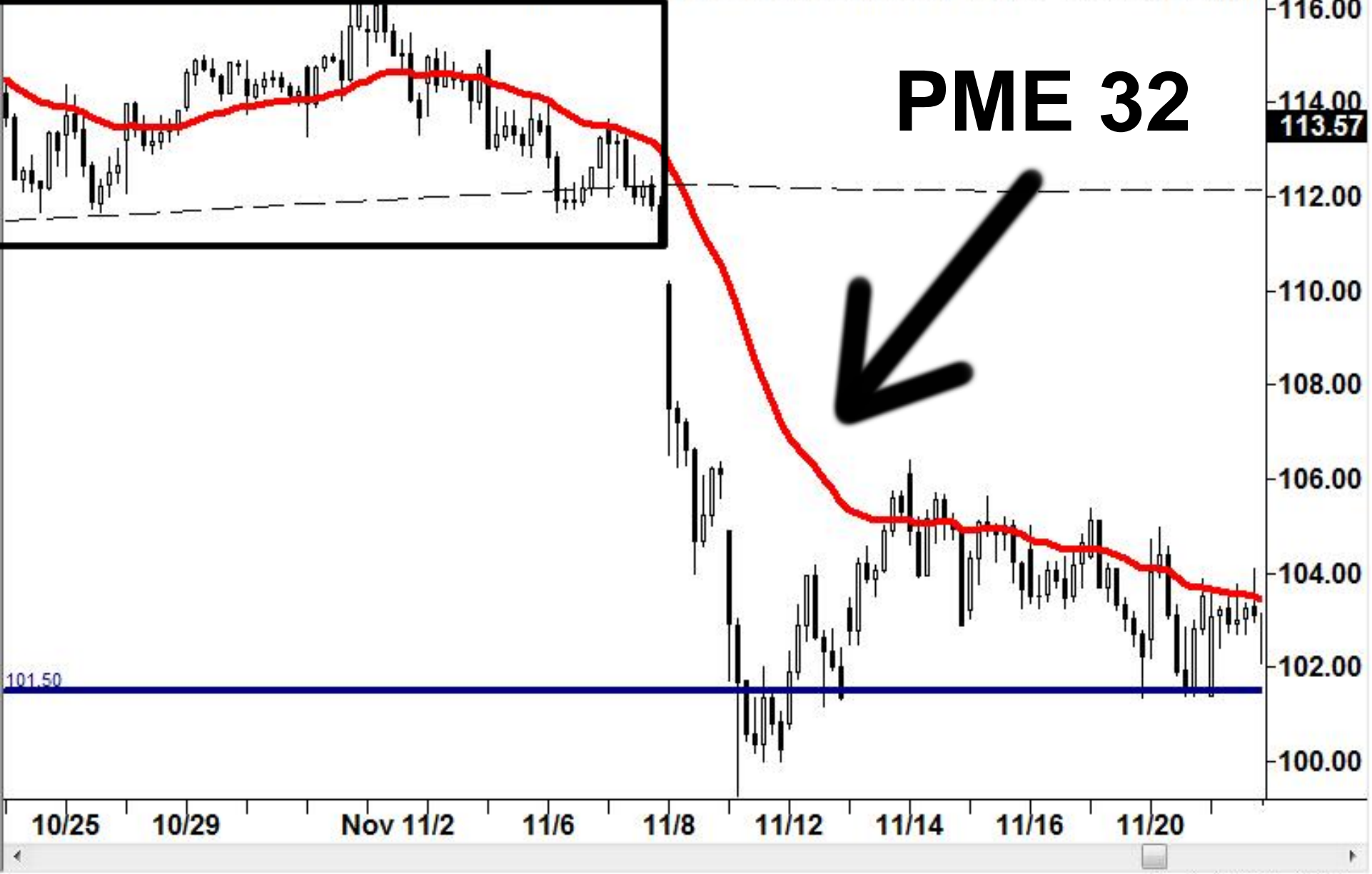
Ganancia deseada



113.57

La ganancia deseada: Bajo anterior

Prom.Móv.Exp. 32



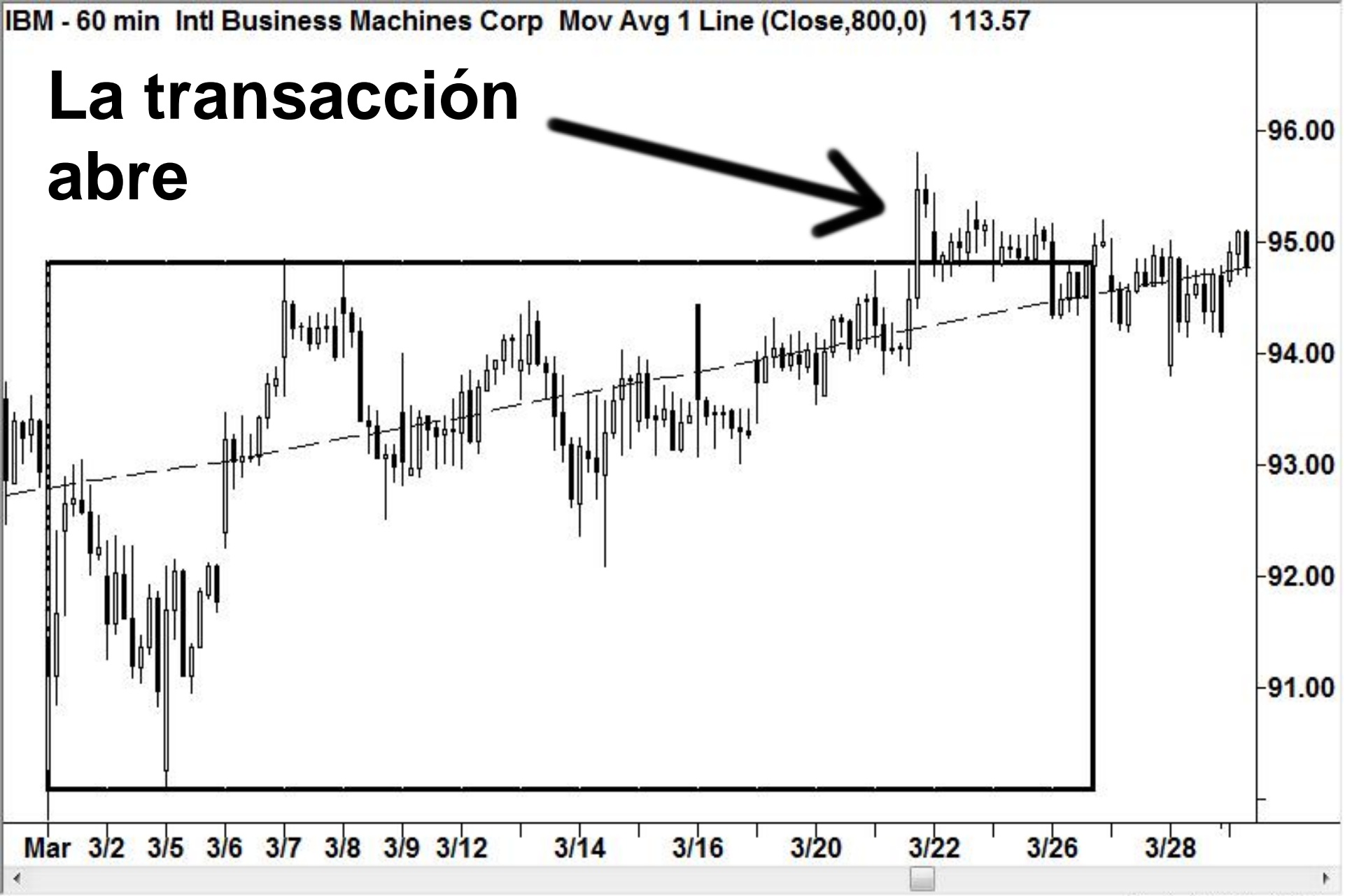
Created with TradeStation



Created with TradeStation

Límite de pérdidas

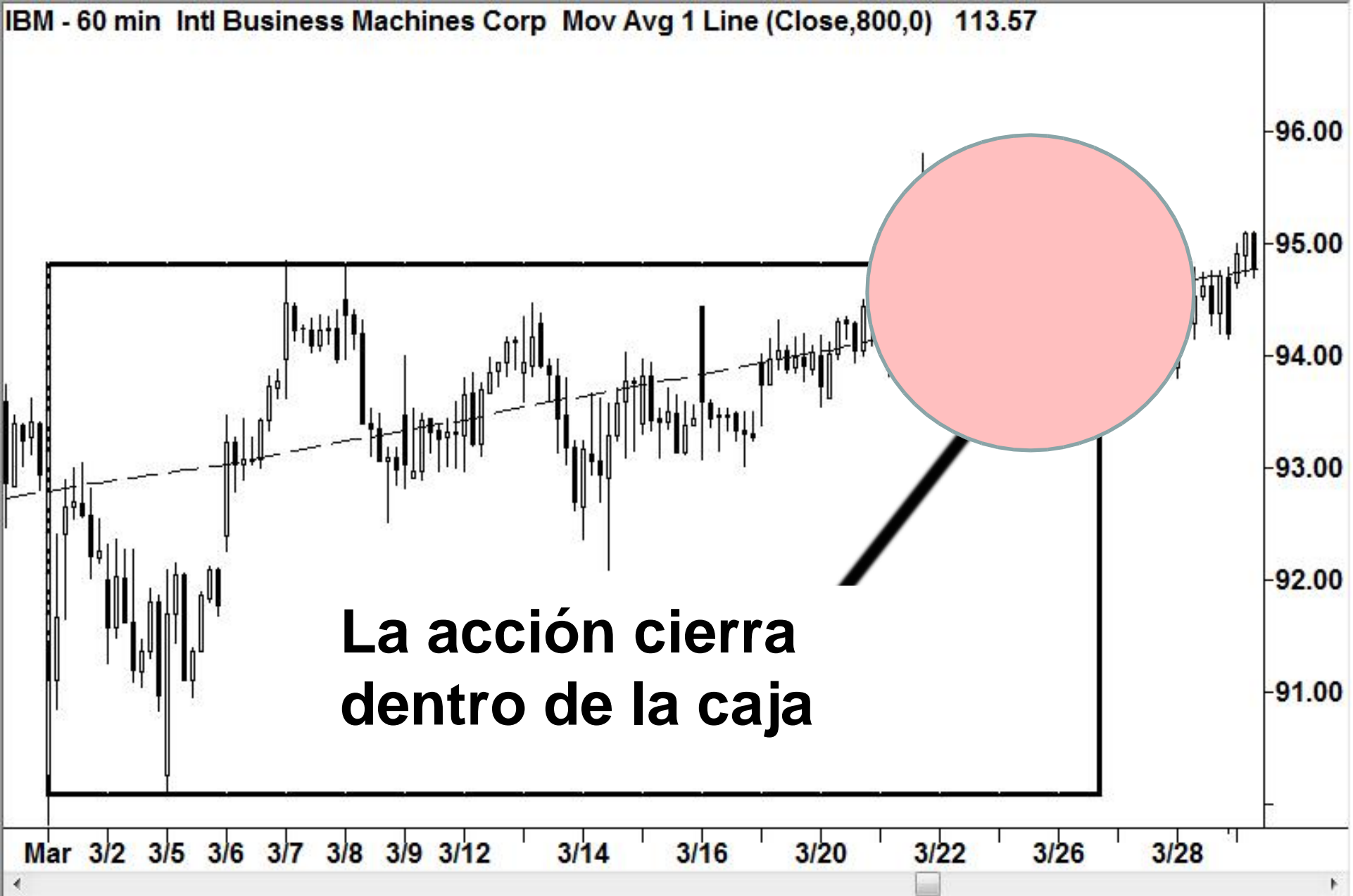
La transacción abre



Created with TradeStation



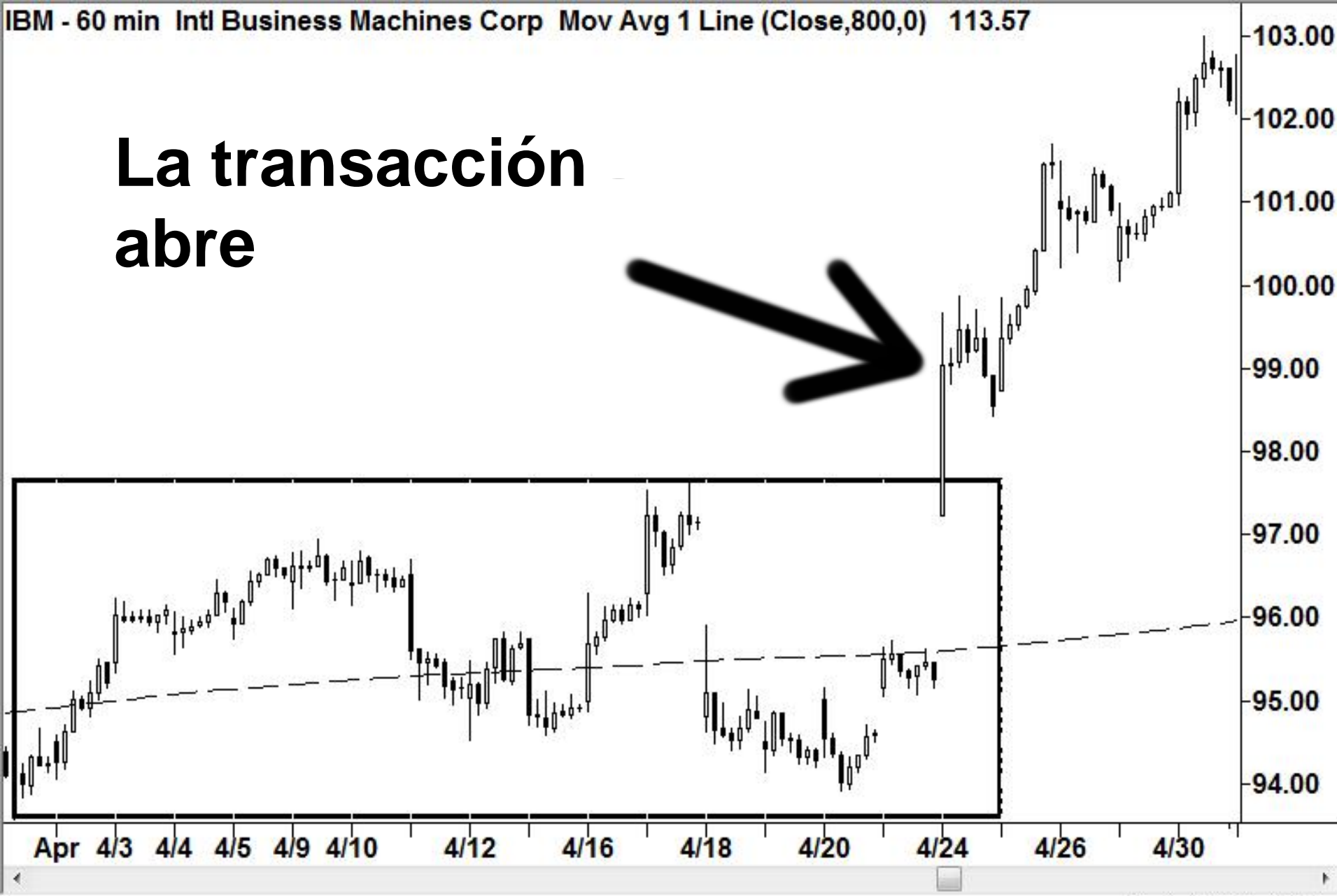
La acción cierra dentro de la caja



La acción cierra dentro de la caja

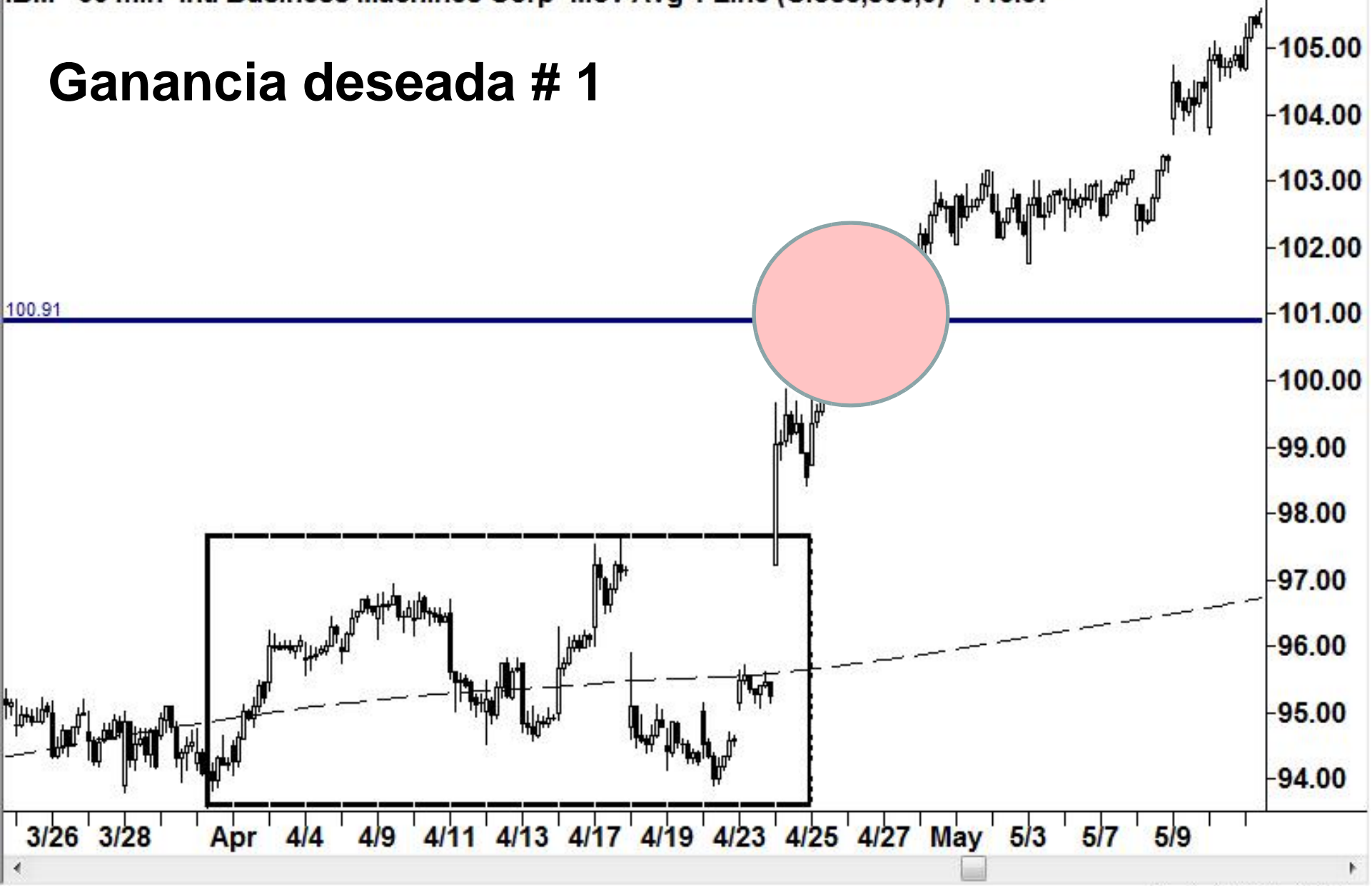
Ejemplo #1

La transacción abre



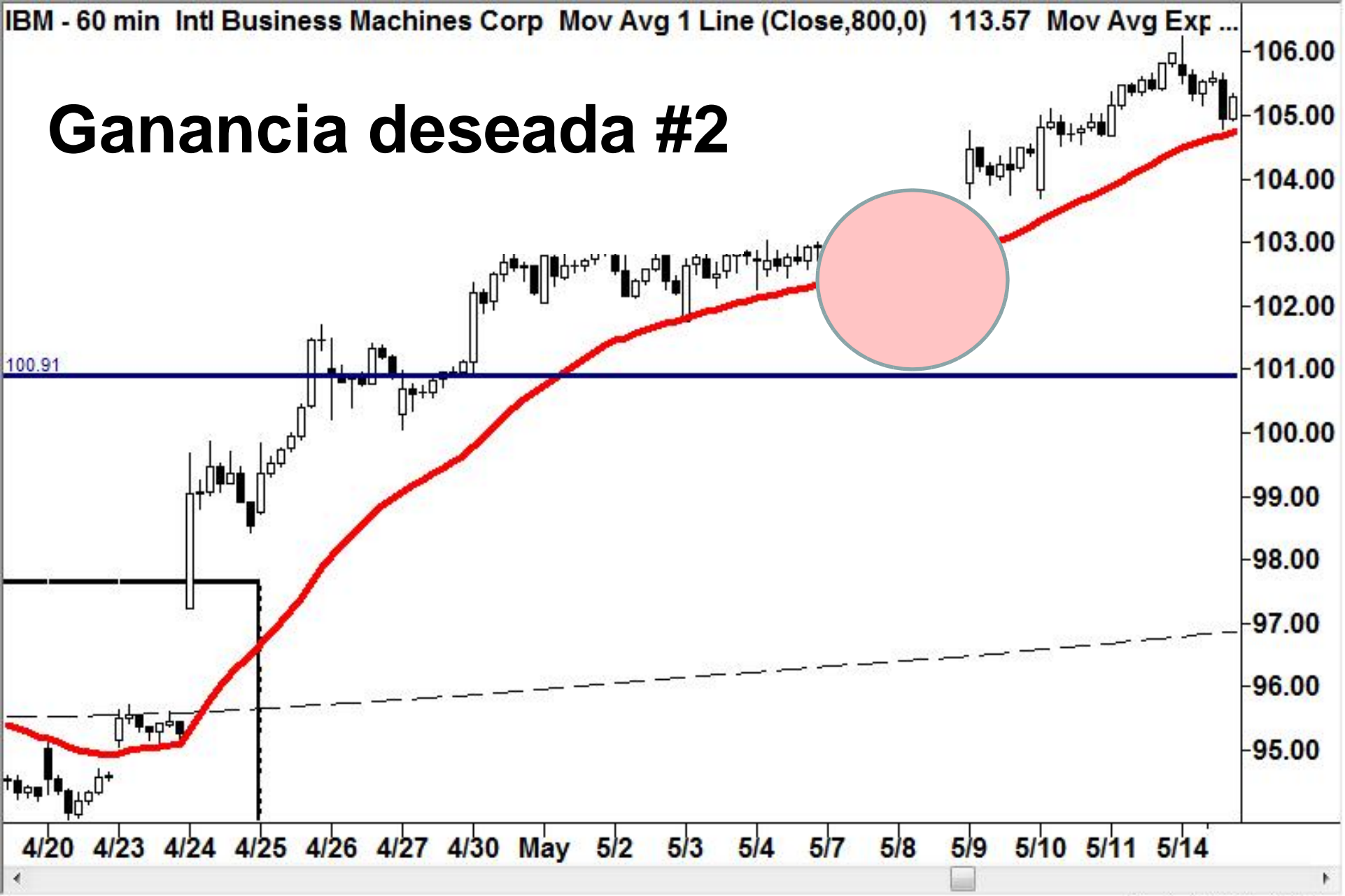
Created with TradeStation

Ganancia deseada # 1



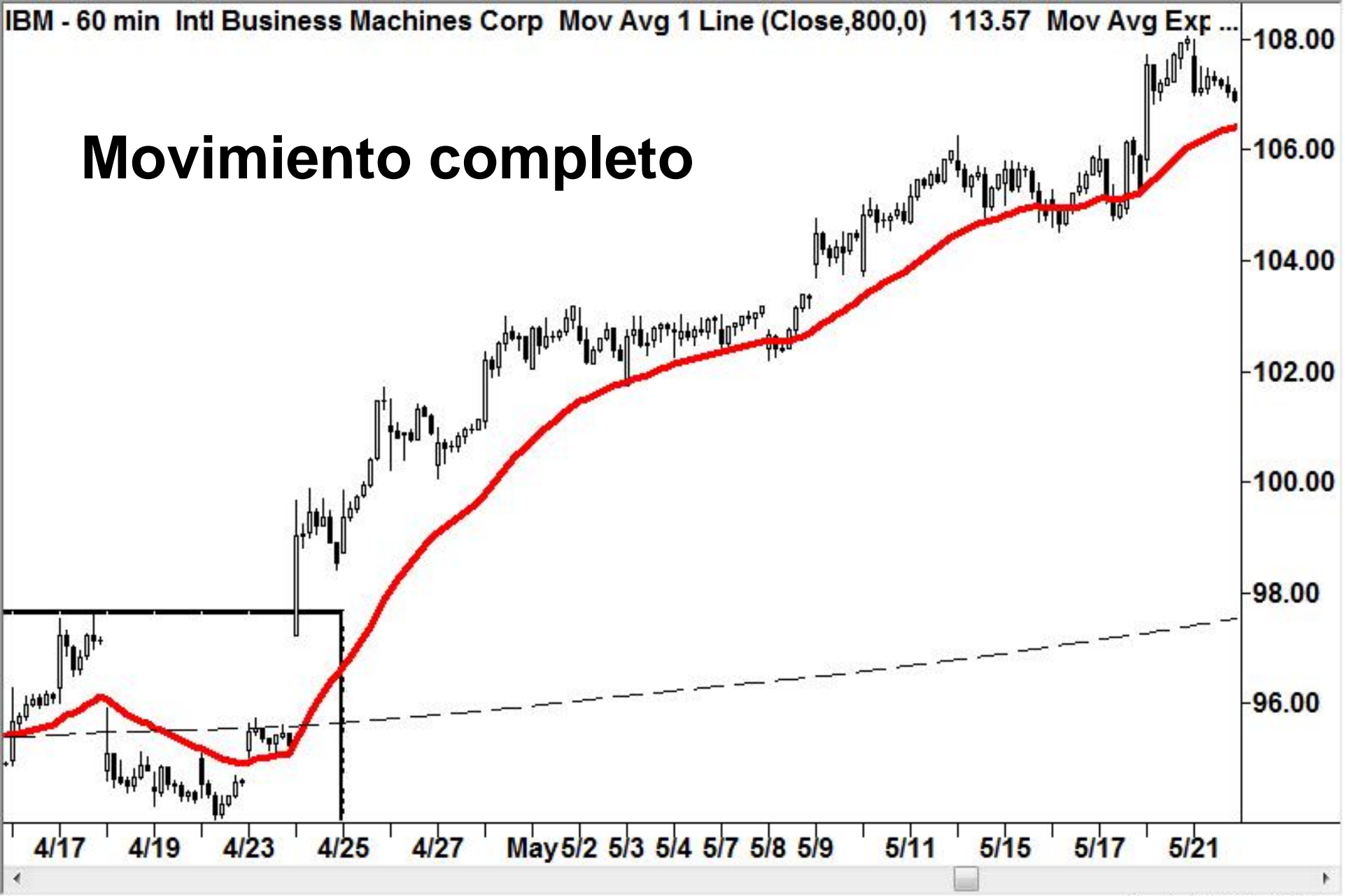
Created with TradeStation

Ganancia deseada #2



Created with TradeStation

Movimiento completo



Created with TradeStation

Ejemplo #2

**¿Qué pasa si la
transacción
termina afuera?**

La transacción abre, termina afuera



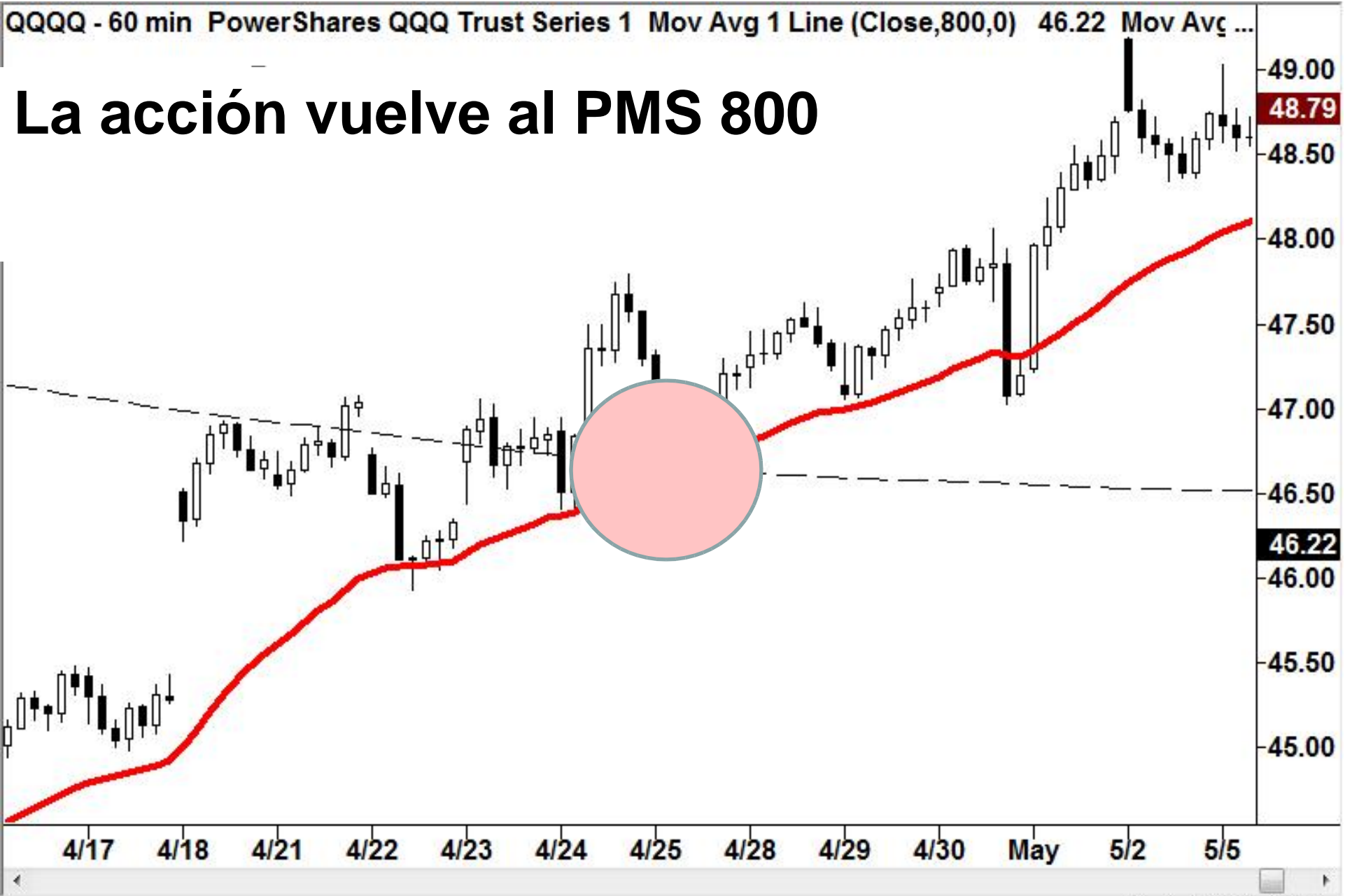
Created with TradeStation

La transacción abre, termina afuera



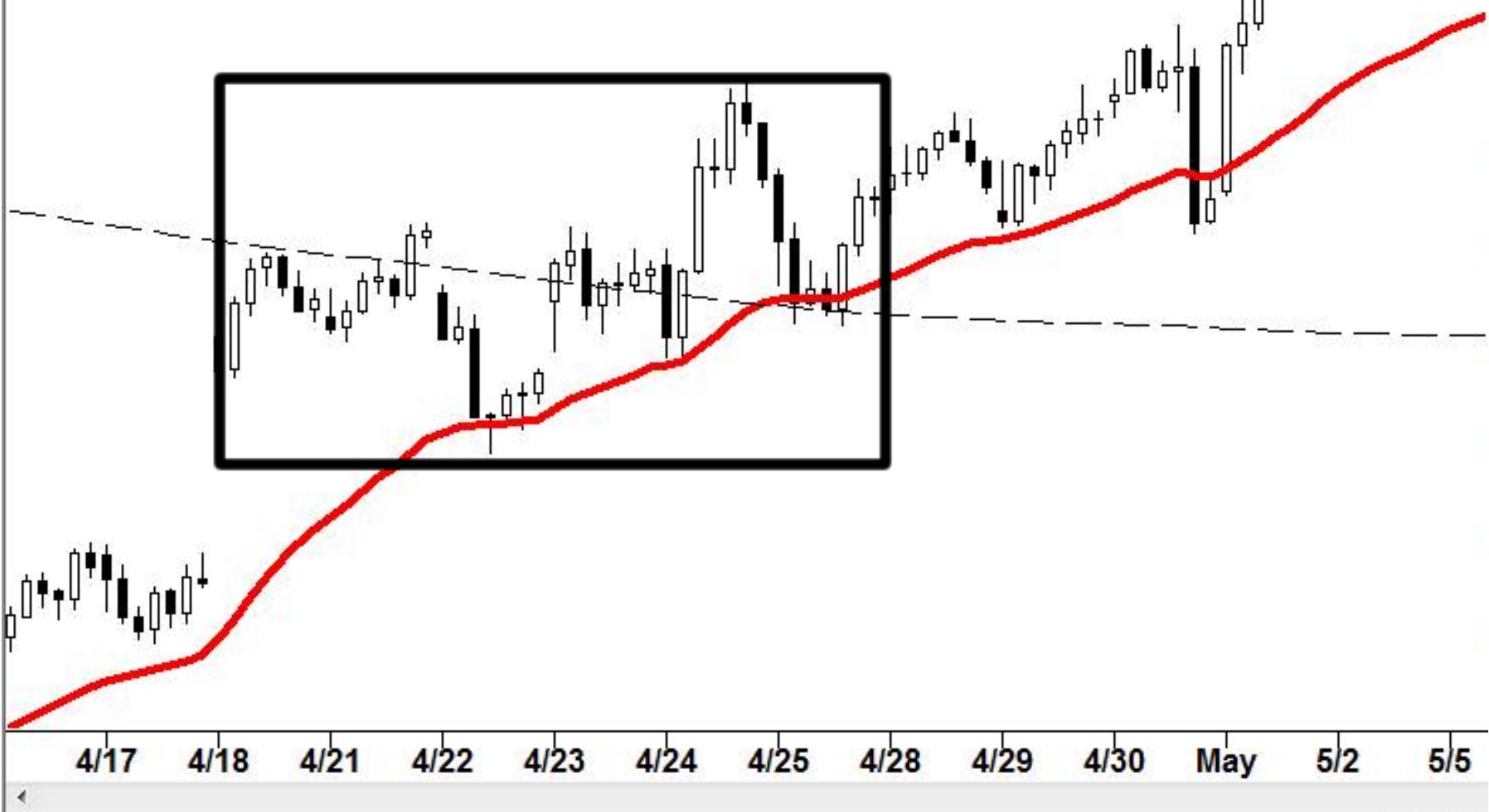
Created with TradeStation

La acción vuelve al PMS 800



Created with TradeStation

Re – dibujamos la caja



Importante:
**Puede haber
varias pequeñas
pérdidas justo
antes de ganar.**

La transacción Surprise:

- La acción toca el PMS 800
- La acción se negocia en un rango
- La acción se escapa del rango

